

معرفی کاربرد
COX-Application
ComAp

www.dornamehr.com

G013	کد مدرک
بخش خدمات پس از فروش شرکت درنا صنعت مهر	تهیه کننده
1	نسخه
۹۸-۰۱-۲۷	تاریخ تنظیم
۰۹۱۲۰۲۴۸۶۲۴	موبایل پشتیبانی

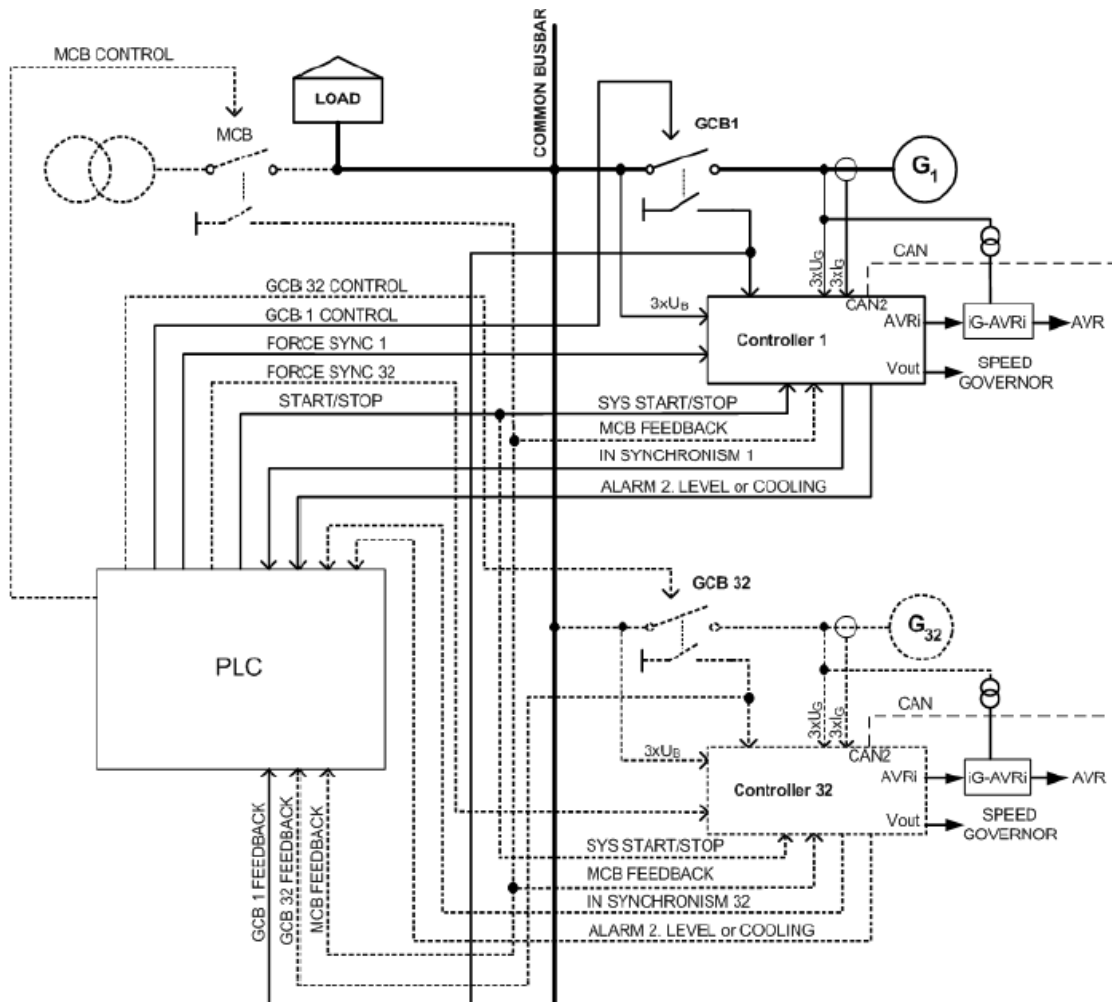
معرفی :

این کاربرد در کنترلرهای سری **InteliGen** به منظور کنترل و نظارت یک سیستم کنترلی بالادست بر روی فانکشن های اصلی کنترلر **InteliGen** مورد استفاده قرار می گیرد. در این کاربرد فانکشن های اصلی همانند فرآیند سنکرون سازی و کنترل بار (load control type) توسط ورودی های دیجیتال قابل کنترل هستند. کنترل **Start** و **Stop** کلیه ی دیزل ژنراتورها، کلید **MCB** و کلید **GCB** توسط کنترلر بالادست (PLC) صورت می گیرد. ویژگی های اصلی این کاربرد عبارتند از :

- کنترل مراحل **Start** و **Stop** همه دیزل ژنراتور ها با زمان قابل تنظیم
- حفاظت های بسیار زیاد و پیکربندی های متفاوت
- عملکرد در مد جزیره ای (Island) و کنترل **Load Sharing** با کمک ورودی های دیجیتال .
- عملکرد موازی با برق شهر
- دارای سنکرونایزر داخلی جهت بسته شدن کلیدهای **GCB** و **MCB** با کمک ورودی های دیجیتال
- این کاربرد فاقد کنترل بر روی کلیدهای **GCB** و **MCB** است و فقط فیدبک آنها را دارد.
- **Soft Load** و **Soft Unload**

تشریح :

برای آشنایی کلی با این کاربرد به شکل زیر توجه فرمایید :



همانطور که در شکل بالا مشاهده می شود در این کاربرد کنترلر بالادست کنترل اصلی سیستم را بر عهده دارد به این معنی که فرمان **Sys Start/Stop** را برای کنترلرها ارسال می کند. کنترلر بالادست هر زمان که بخواهد کلید **GCB** را ببندد ، فرمان **Force Sync** را برای کنترلر **ComAp** ارسال می کند و کنترلر تلاش می کند با بایس بالادست سنکرون شود ، زمانی که این عمل اتفاق افتاد خروجی **In Synchro** را فعال می کند و به کنترلر بالادست (PLC) می فهماند که در حالت سنکرون است و PLC نیز کلید **GCB** را می بندد.

توجه داشته باشید که در این کاربرد موارد زیر باید رعایت شود :

- لازم است فیذبک MCB به تمامی دیزل ژنراتور ها و کنترلر بالادست داده شود.
- فرمان Start و Stop در دیزل ژنراتور ها از طریق System Start/Stop و از PLC به کنترلر های ComAp ارسال خواهد شد.
- تصمیم به شروع فرآیند سنکرون از سمت سیستم بالادست و فعال کردن ورودی Force Synch در کنترلرها انجام خواهد شد.
- قرار گرفتن در حالت سنکرون از طریق خروجی In synchronism به سیستم بالادست (PLC) اعلام می گردد.
- کنترلر کلیدهای GCB مربوط به دیزل ژنراتور ها در اختیار PLC و کنترلر بالادست خواهد بود.
- عملیات Soft Load و Soft Unload مطابق تنظیمات کنترلرهای ComAp انجام خواهد شد.
- ارسال فیذبک GCB ها به کنترلر بالادست ، جهت حفاظت کاملاً ضروری است و می بایست در کنترلر بالادست دیده شود.
- کنترلر کلید MCB به صورت کامل در اختیار کنترلر بالادست (PLC) خواهد بود اما فیذبک MCB باید به کنترلرهای ComAp داده شود.
- نمونه های ولتاژ از باس ژنراتور و Common Bus bar می بایست به کنترلرها داده شود.

با سپاس از انتخاب شما، در صورت نیاز به آگاهی بیشتر با ما تماس بگیرید.