

ارسال فایل دیتالاگر
FATEK HMI
به ایمیل
با قابلیت سرور SMTP

www.dornamehr.com

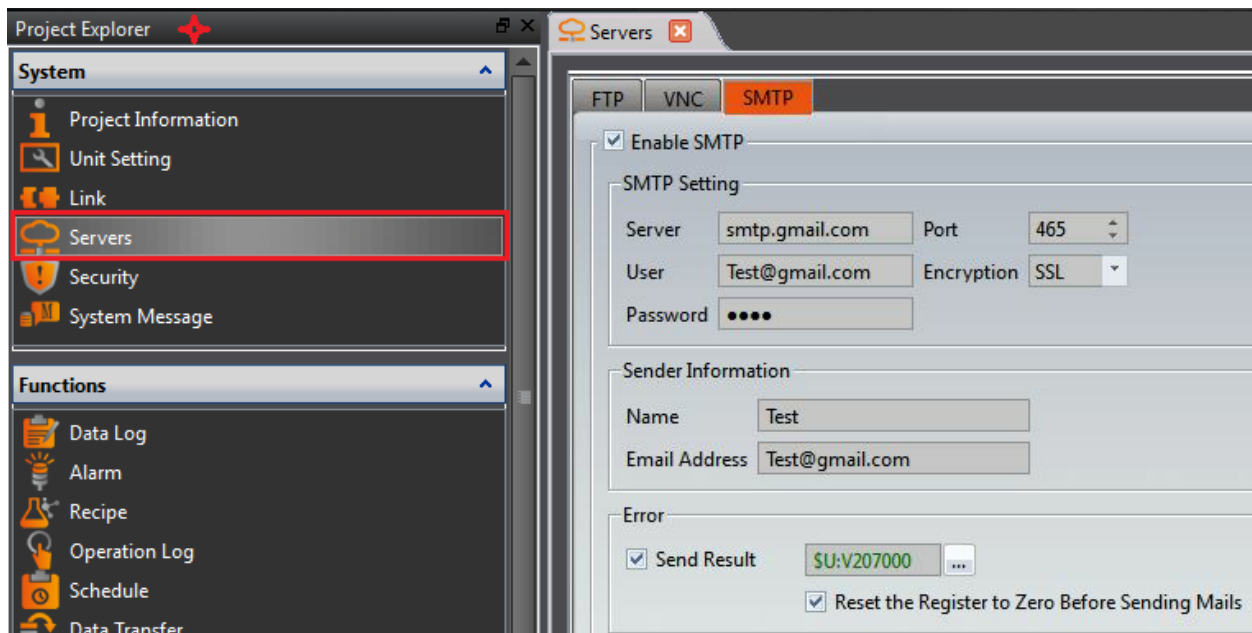
A-93	کد مدرک
بخش خدمات پس از فروش شرکت درنا صنعت مهر	تهیه کننده
۱	نسخه
۱۴۰۳-۰۱-۱۹	تاریخ تنظیم
۰۹۳۶۶۷۶۷۵۱۶	موبایل پشتیبانی

قابلیت ارسال فایل گروه دیتالاک FATEK HMI به ایمیل با قابلیت سرور SMTP

SMTP (Simple Mail Transfer Protocol) ، پروتکلی است که به طور گسترده برای ارسال ایمیل از طریق اینترنت مورد استفاده قرار می گیرد.

تنظیمات سرور SMTP در نرم افزار FVDesigner :

در مدلهای اترنت دار FATEK HMI امکان ارسال ایمیل با قابلیت سرور SMTP وجود دارد. کفایت در نرم افزار FvDesigner از بخش Project Explorer آیتم server را انتخاب کنید و گزینه Enable SMTP را تیک بزنید . به این ترتیب سرور SMTP فعال می شود. در بخش SERVER یک سرور مانند GMAIL,YAHOO,HOTMAIL,... جهت ارسال ایمیل وارد نمایید.

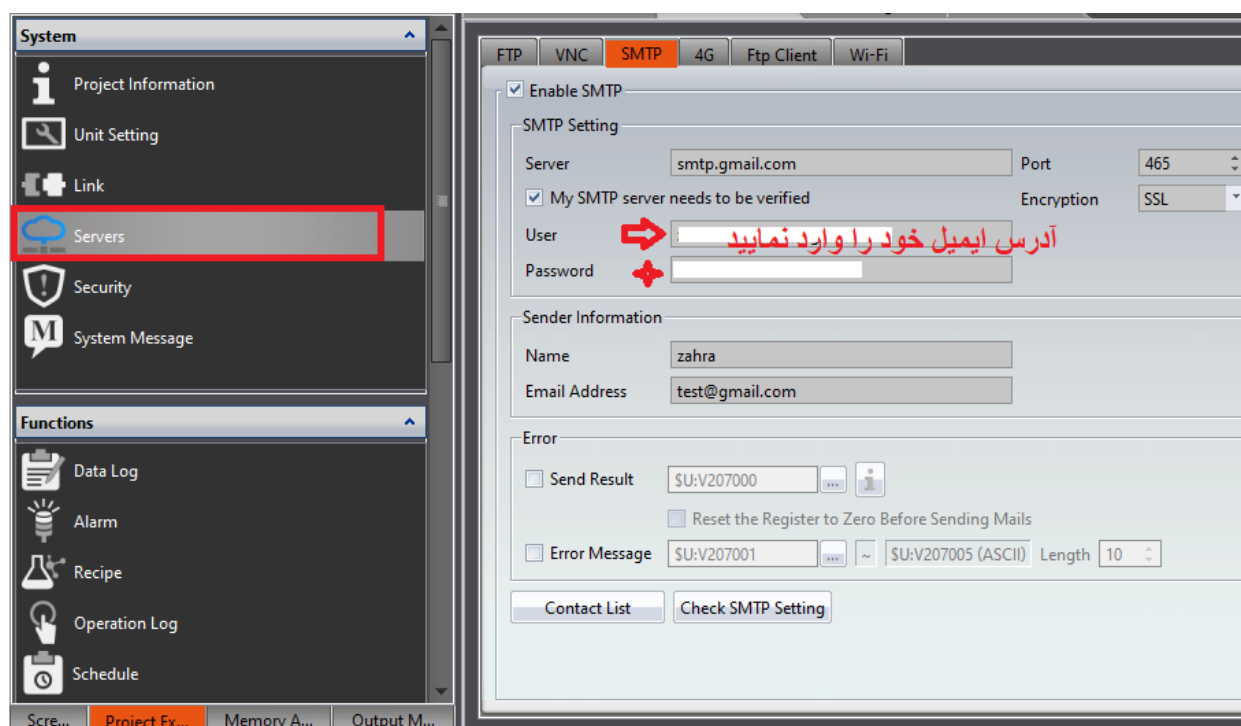


هر سرور پست الکترونیکی دارای درگاه های اتصال مختلف و روش های مختلف رمز گذاری است. جهت تعیین پورت هر سرور و

روش رمز گذاری، جدول زیر را ملاحظه فرمایید.

Email	SMTP Server	Port	Encryption
GMail	smtp.gmail.com	465	SSL
Hotmail	smtp.live.com	587	TLS
Yahoo	smtp.mail.yahoo.com	465	SSL
AOL	smtp.aol.com	587	TLS
QQ	smtp.qq.com	465	SSL

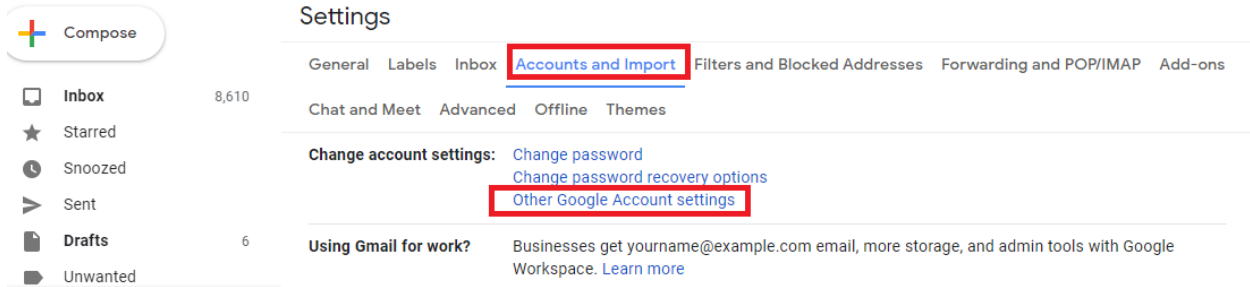
در بخش USER و Password آدرس ایمیل و پسورد ارسال کننده پیام را وارد نمایید. برای نمونه در این بخش آدرس ایمیل Test@gmail.com وارد شده است.



برای دریافت پسورد SMTP از ایمیل دریافت کننده مراحل زیر را انجام دهید.

تنظیمات Security ایمیل جهت دریافت ایمیل از سرور SMTP :

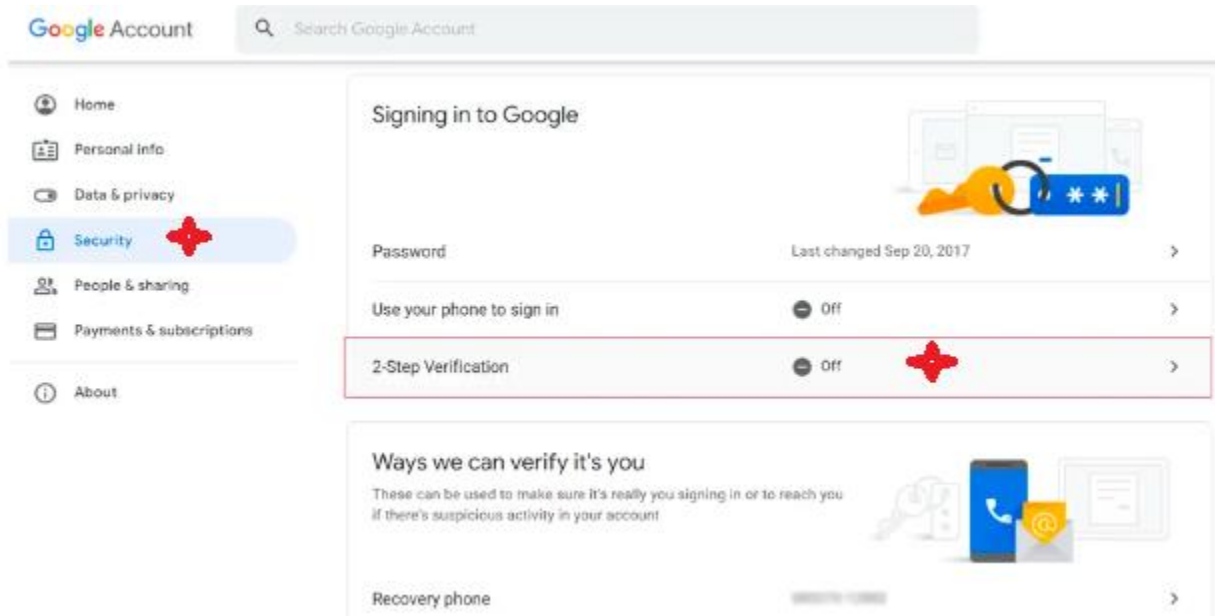
برای دریافت ایمیل از سرور SMTP باید وارد بخش SETTING ایمیل شوید و مطابق شکل تنظیمات Security را انجام دهید.



جایگزینی آیتم **GOOGLE LESS SECURE APP** برای ارسال ایمیل از سرور **SMTP** (Simple Mail Transfer Protocol)

از ماه "May" سال ۲۰۲۲ گزینه **LESS SECURE APP** مربوط به تنظیمات بخش Security حساب کاربری GOOGLE جهت اتصال سرور Gmail به سایر اپلیکیشن‌ها و سرورها حذف شده است. در اینصورت چگونه باید از سرور SMTP جهت ارسال ایمیل از طریق HMI استفاده کرد؟

۱- از تنظیمات GMAIL حساب کاربری گزینه Security را انتخاب نمایید.



آیتم 2-Step Verification را انتخاب کنید. با کلیک روی Get Started مراحل را انجام دهید و 2-Step Verification را فعال و

The screenshot shows the Google Account 'Security' page. The left sidebar lists 'Home', 'Personal info', 'Data & privacy', 'Security' (highlighted with a red star), 'People & sharing', 'Payments & subscriptions', and 'About'. The main content area shows 'Signing in with 2-Step Verification was turned on' with a red star, 'Sign-in step added: Phone number', and 'New sign-in on Windows'. A link 'Review security activity' is present. Below, 'How you sign in to Google' is shown with a note to keep information up to date. The '2-Step Verification' toggle is turned 'On' with a green checkmark and a red star.

on نمایش.

۲-بعد از فعال سازی 2-Step Verification ، مطابق شکل آیتم Google APP Password را انتخاب و پسورد اختصاصی اپلیکیشن ایجاد نمایید.

The screenshot shows the '2-Step Verification' settings page. It includes a back arrow, the title '2-Step Verification', and a section 'Devices that don't need a second step' with a note that the second step can be skipped on trusted devices. Below is a 'Devices you trust' section with a note to revoke trusted status. The 'App passwords' section is highlighted with a red box, showing 'App passwords' with a right arrow and 'None' below it.

۳-آیتم Mail را از لیست اپلیکیشن‌ها انتخاب نمایید.

Google Account

← App passwords

App passwords let you sign in to your Google Account from apps on devices that don't support 2-Step Verification. You'll only need to enter it once so you don't need to remember it. [Learn more](#)

You don't have any app passwords.

Select the app and device you want to generate the app password for.

Select app

Select device

Mail

Calendar

Contacts

YouTube

Other (Custom name)

GENERATE

۴-در بخش APP PASSWORD، با انتخاب دیوایس و نام اپلیکیشن، روی آیتم Generate کلیک و پسورد ۱۶ کاراکتری توسط گوگل تولید و نمایش داده میشود. این پسورد ۱۶ کاراکتری گوگل را کپی و برای تنظیمات سرور SMTP استفاده نمایید.

Google Account

← App passwords

App passwords let you sign in to your Google Account from apps on devices that don't support 2-Step Verification. You'll only need to enter it once so you don't need to remember it. [Learn more](#)

Your app passwords

Name	Created	Last used
SMTP	9:53 AM	-

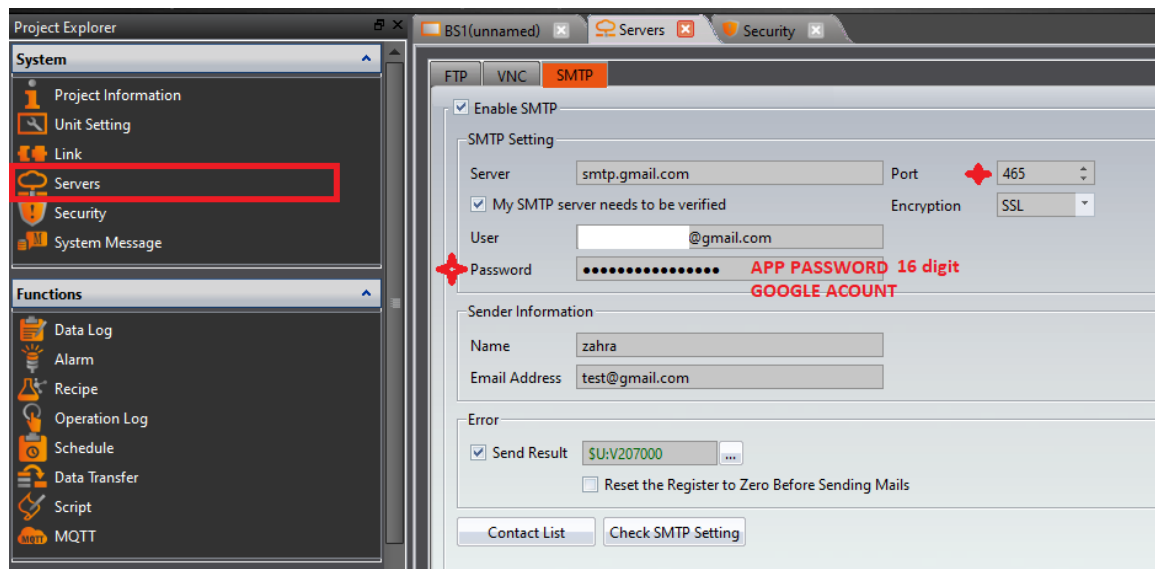
Select the app and device you want to generate the app password for.

Select app

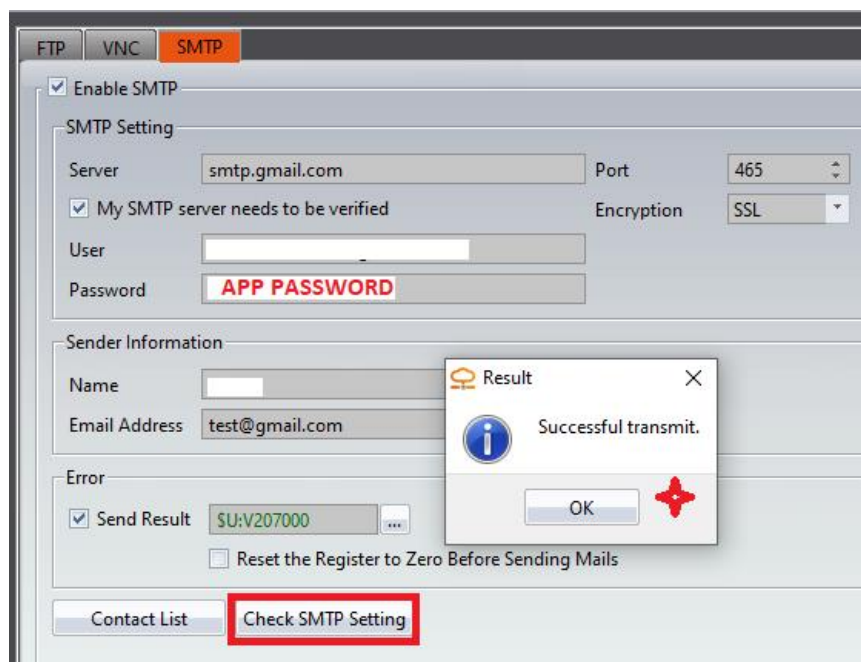
Select device

GENERATE

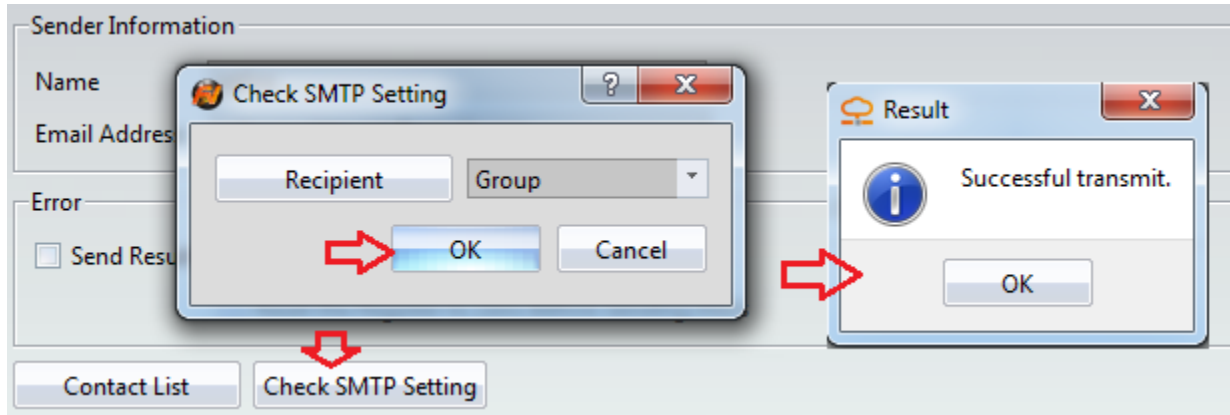
۵- در نرم افزار FVDESIGNER گزینه SERVER را انتخاب و سرور SMTP را فعال نمایید. پسورد دریافتی از بخش APP PASSWORD حساب کاربری Gmail را در بخش Password سرور SMTP نرم افزار FVDESIGNER وارد نمایید.



۶- در بخش Contact list آدرس های دریافت کنندگان ایمیل را وارد نمایید. گزینه Check SMTP Setting را جهت بررسی ارتباط با سرور Gmail کلیک نمایید.



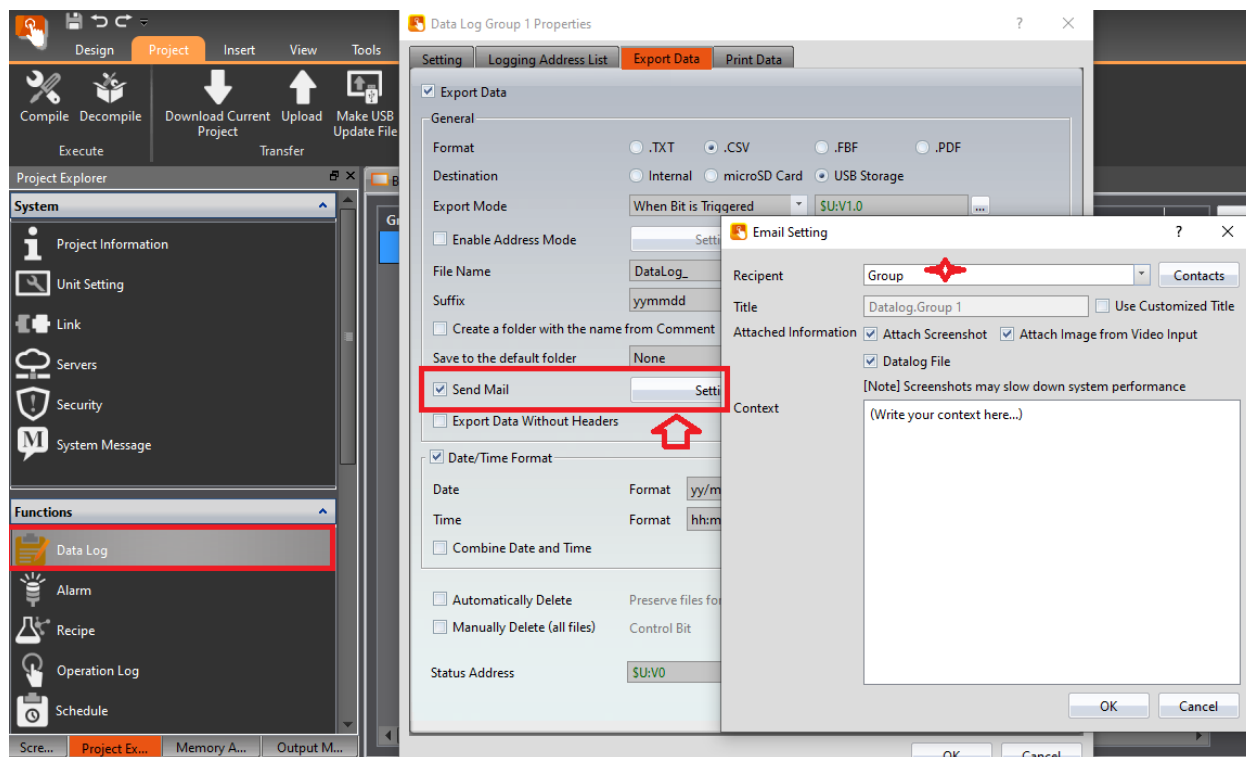
برای تست SMTP و اطمینان از انجام درست تنظیمات ایمیل در این بخش ، پیام Successful یا fail ظاهر می شود.



اکنون پس از فعال سازی و تنظیمات SMTP وارد بخش تنظیمات Log Data در نرم افزار FVDESIGNER شوید و از بخش Export Data گزینه SEND EMAIL را تیک بزنید و آدرس پذیرنده ایمیل را انتخاب نمایید.

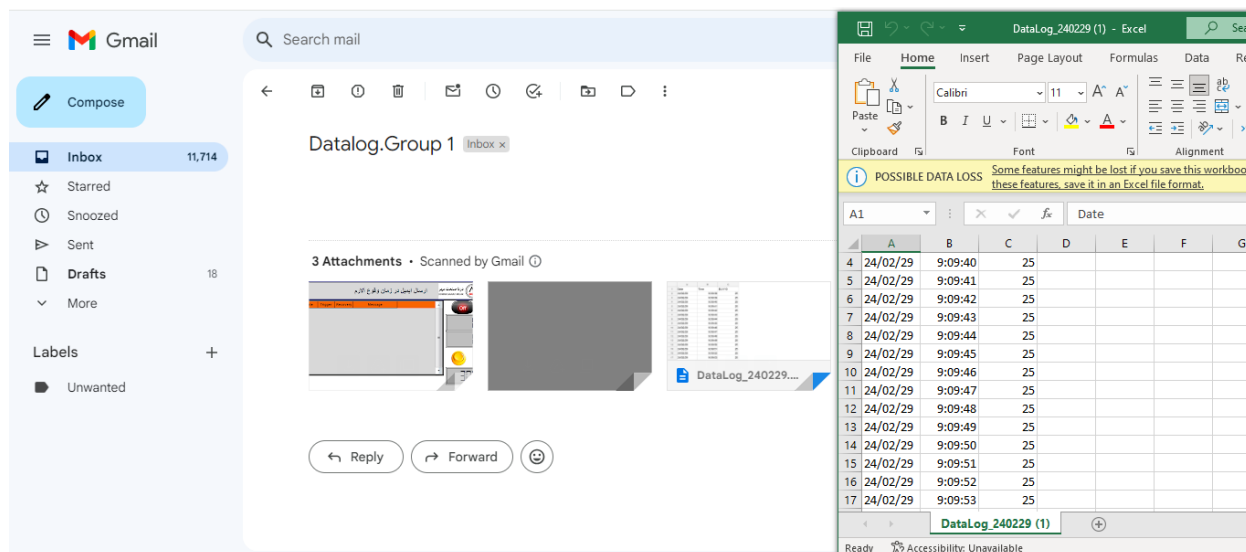
تنظیمات بخش Data Log در نرم افزار FVDesigner :

مطابق شکل از پنجره Project Explorer آیتم Data Log را انتخاب نمایید و گروه دیتالاگ ۱ را اضافه نمایید. آیتم Export Data را انتخاب و تیک بزنید. با استفاده از گزینه Export Mode میتوانید با فعال شدن بیت یا پر شدن حجم بافر دیتالاگ (Buffer is full) یا در زمان مشخص فایلها را روی حافظه ذخیره نمود. همزمان با اکسپورت دیتالاگ، جهت ارسال فایل اکسل با فرمت CSV. به ایمیل گزینه Send Mail را تیک بزنید.



همزمان با اکسپورت فایل دیتالاگ به حافظه، با فعال شدن bit یا پر شدن حجم بافر انتخابی، عمل ارسال فایل دیتالاگ با فرمت اکسل CSV. به آدرس Email نیز انجام می شود.

با انجام تنظیمات DataLog، بعد از اکسپورت دیتالاگ در HMI یک ایمیل شامل فایل (اکسل) به همراه screenshot از صفحه HMI به ایمیل دریافت کننده ارسال می شود.



با سپاس از انتخاب شما، در صورت نیاز به آگاهی بیشتر با ما تماس بگیرید.