



قابلیت ارتباط وایرلس FATEK HMI
از طریق ماژول HEM-WLC-WIFI
و دانگل USB3.0

www.dornamehr.com

	کد مدرک
بخش خدمات پس از فروش شرکت درنا صنعت مهر	تهیه کننده
1	نسخه
1403-12-14	تاریخ تنظیم
09366767516	موبایل پشتیبانی

ماژول HEM-WLC-WIFI همراه دانگل USB 3.0 جهت ارتباط وایرلس FATEK HMI

ماژول HEM-WLC-WIFI برای ارتباط وای فای FATEK HMI طراحی شده و دارای مشخصات زیر است.



- ✓ بدون نیاز به پیکربندی پیچیده
- ✓ فناوری Dual Band برای افزایش پایداری ارتباط
- ✓ طراحی ویژه بدون تداخل امواج و تضعیف سیگنال
- ✓ نصب ساده، داخل تابلو
- ✓ حفاظت بدنه از جلو IP66
- ✓ باند فرکانسی 2.4GHz & 5GHz
- ✓ پروتکل های پشتیبانی شده IEEE 802.11 a/b/g/n, IEEE 802.11 ac MU MIMO

قابلیتهای ماژول HEM-WLC-WIFI و مودم USB3.0: از طریق اتصال ماژول وای فای، HMI می تواند به شبکه وایرلس متصل شود. این ویژگی در مواقعی که اتصال کابل ارتباطی بین PC و HMI جهت دانلود و آپلود پروژه امکانپذیر نیست بسیار مفید است و امکان اختصاص IP به HMI بدون پورت سخت افزاری اترنت (مدلهای استاندارد) و اتصال به اینترنت و سرور VNC را فراهم می سازد.

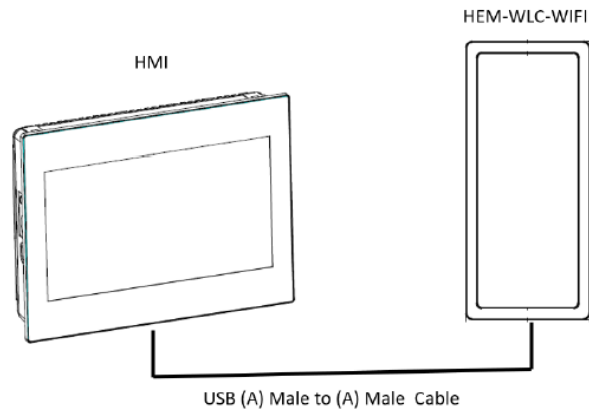
جهت عملکرد ماژول و دسترسی به اینترنت، نیاز به نصب دانگل وای فای USB 3.0 مدل D-Link DWA 182 Wireless AC1300 روی ماژول HEM-WLC-WIFI می باشد و این قابلیت در HMI سری P2/P5 با ورژنهای OS 2.0.24 و FIRMWARE 1.6.69 به بالا پشتیبانی می شود.

D-Link
AC1300 MU-MIMO Wi-Fi USB Adapter

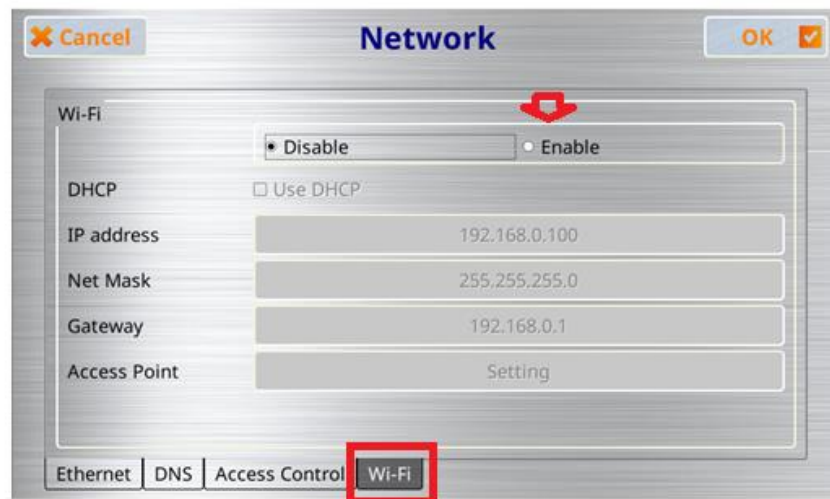



توجه مهم: برای تنظیمات وای فای روی دانگل USB، ابتدا DVD درایور را روی لپ تاپ نصب کنید سپس دانگل USB 3.0 را به لپ تاپ متصل و مراحل نصب را کامل نمایید. از بخش Network لپ تاپ قسمت WIFI را انتخاب و SSID و پسورد مربوط به شبکه وایرلس را وارد نمایید و به شبکه وایرلس متصل (کانکت) شوید. تنظیمات دانگل USB DWA 182 AC1300 انجام میشود.

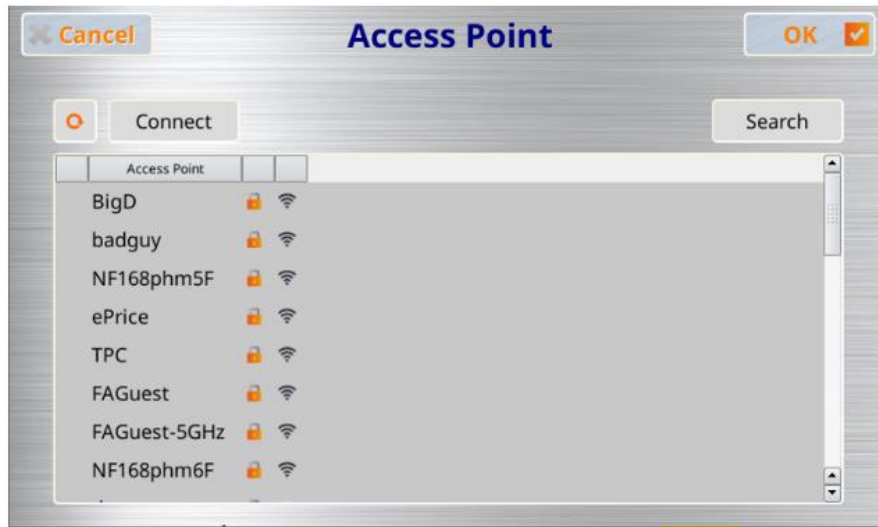
سپس دانگل USB 3.0 را از لپ تاب جدا و روی ماژول HEM-WLC-WIF نصب نمایید. با استفاده از کابل USB مطابق شکل، ماژول HEM-WLC-WIFI را به HMI متصل نمایید.




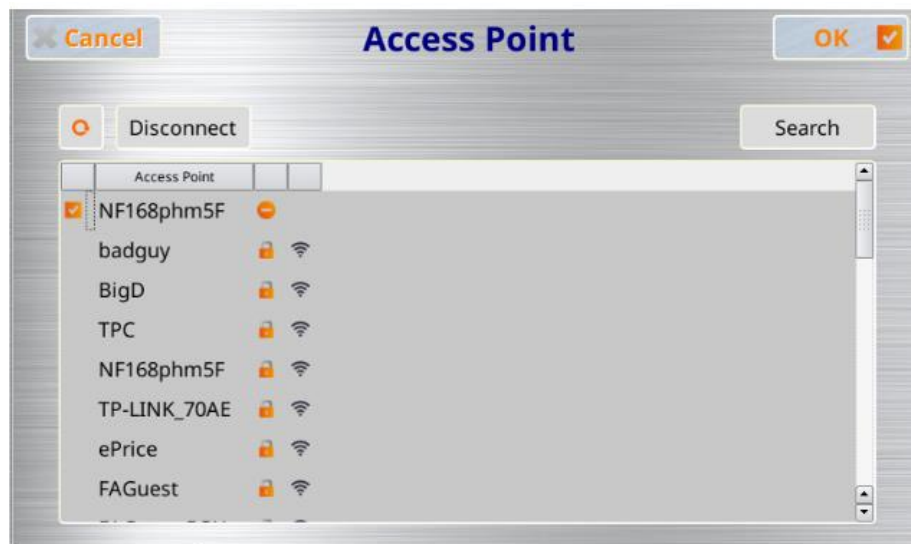
برای فعال شدن قابلیت وای فای روی HMI، گوشه سمت راست HMI را نگه دارید و HMI را روشن نمایید تا وارد منوی سیستمی شود. سپس بخش Network و تب WiFi را انتخاب و Enable نمایید. بخش Setting وای فای را انتخاب کنید.



روی علامت  تاج کنید و Access Point را مطابق تنظیمات دانگل USB3.0 انتخاب نمایید. بدون نیاز به تنظیمات پیچیده نام (SSID) WiFi را انتخاب کرده و رمز عبور صحیح را وارد نمایید تا به راحتی اتصال شبکه برقرار شود.

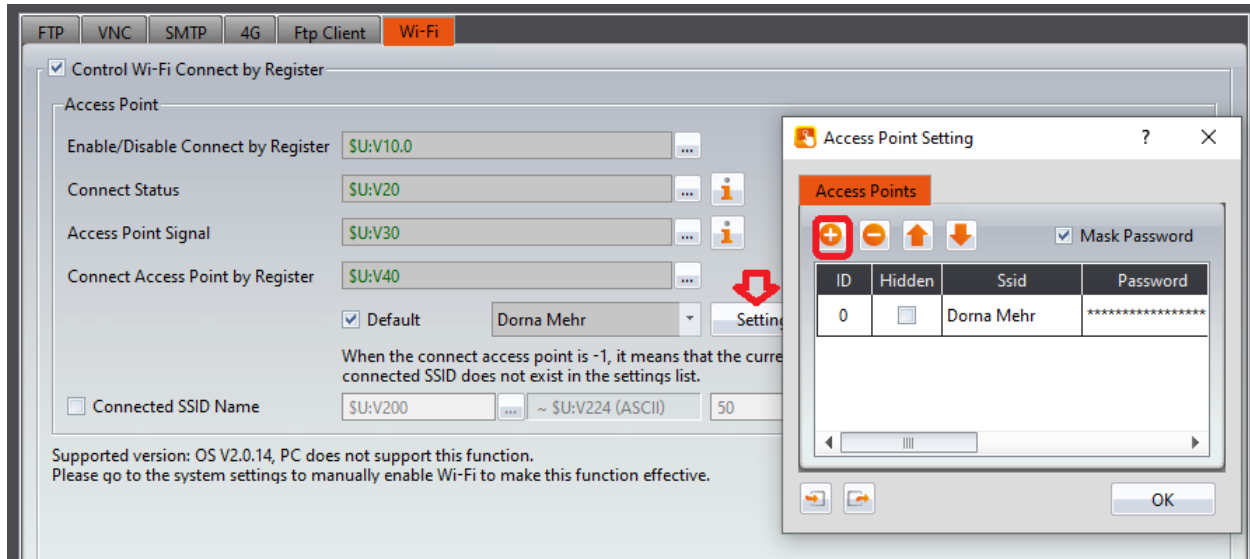


بعد از اتصال Access Point علامت  نمایش داده می شود.



تنظیمات Access Point روی FATEK HMI

تنظیمات فانکشن wifi جهت دسترسی وایرلس FATEK HMI به اینترنت از نرم افزار FvDesigner و اختصاص آدرسها نیز امکانپذیر می باشد. از پنجره Project Explorer نرم افزار ، روی گزینه Server کلیک نمایید و تب wifi را انتخاب کنید. آیتm by Control Wi-Fi Register را فعال نمایید.



【 Enable/Disable Wi-Fi by Register 】 فعال/غیرفعال سازی وای فای از طریق آدرس

وضعیت فعال یا غیرفعال بودن وای فای مطابق جدول می باشد.

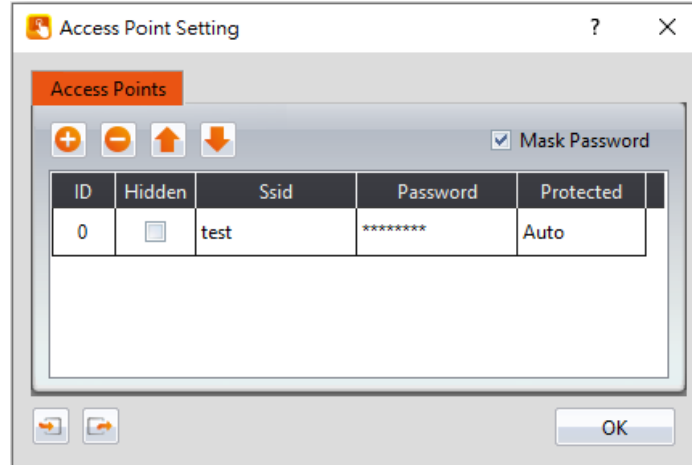
وضعیت	توضیحات
-2	ماژول وای فای فعال نیست
-1	دانگل شناسایی نشد
0	متصل
1	غیرمتصل
2	دریافت IP با خطا می باشد

【 Access Point Signal 】 قدرت سیگنال Access Point:

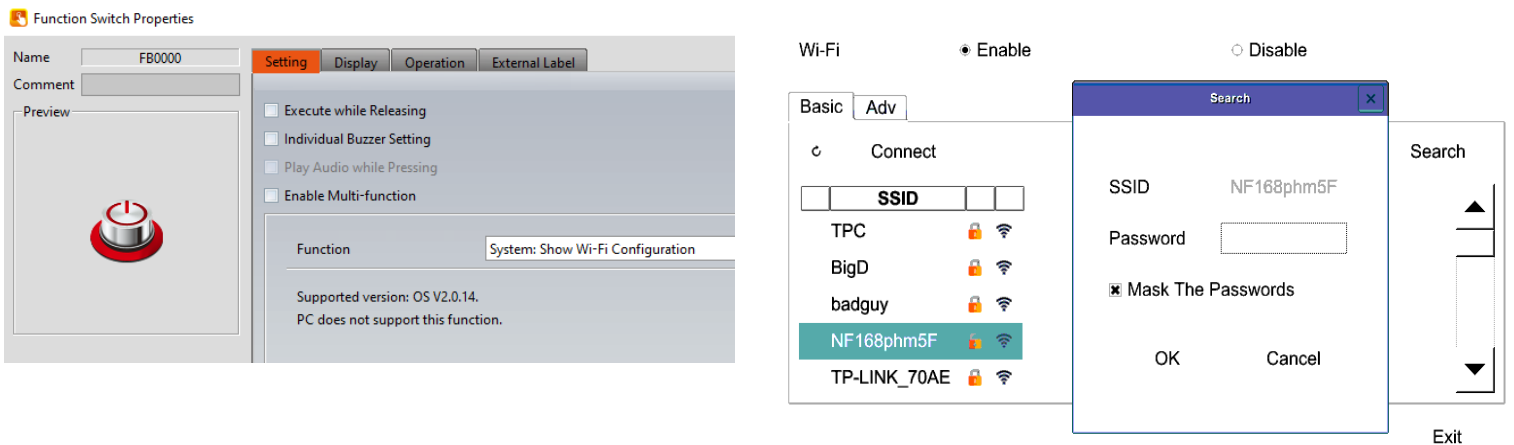
وضعیت	توضیحات
0	هیچ کدام
1	غیر قابل استفاده
2	ضعیف
3	قابل قبول
4	خیلی خوب
5	عالی

【Connect Access Point by Register】 اتصال به Access Point از طریق رجیستر:

تنظیمات Access Point را می‌توان از بخش setting بصورت پیش فرض انجام داد. نام شبکه و ایرلس را در بخش SSID و پسورد مربوطه را وارد نمایید.



فانکشن سوئیچ نمایش پیکربندی WIFI: از طریق اختصاص Function Switch امکان تنظیم وای فای از صفحه برنامه HMI وجود دارد.



با سپاس از انتخاب شما، در صورت نیاز به آگاهی بیشتر با ما تماس بگیرید.