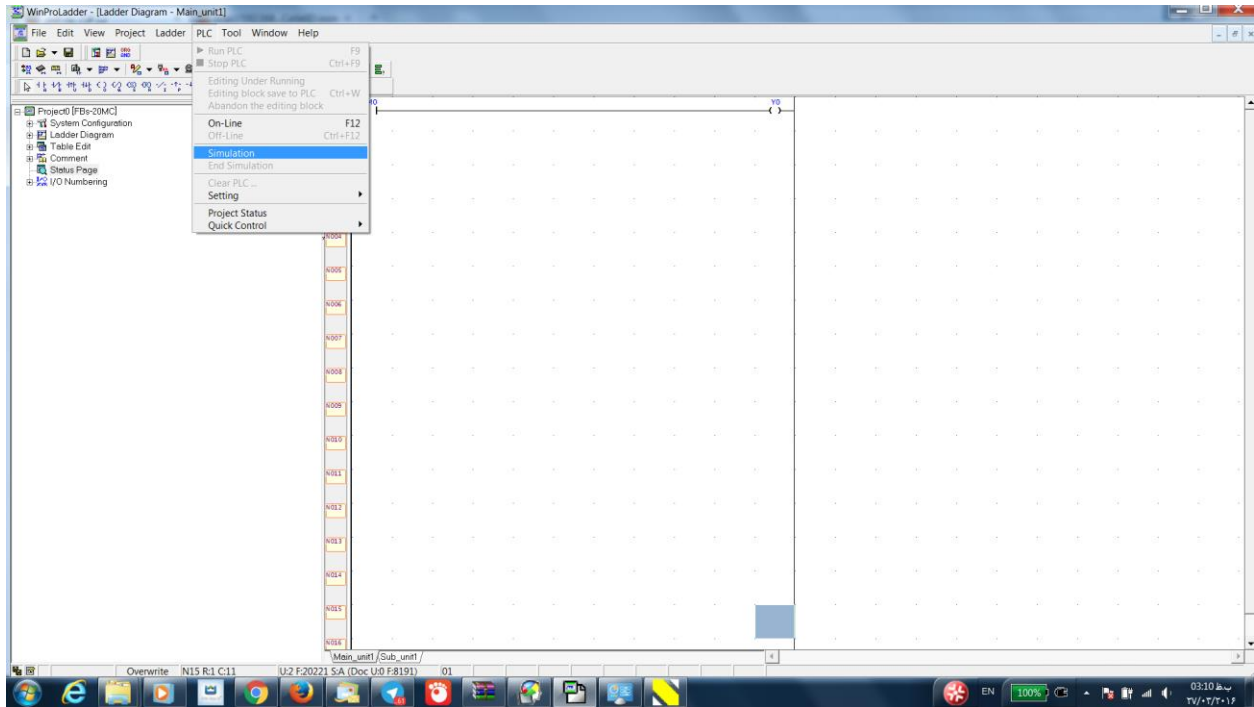


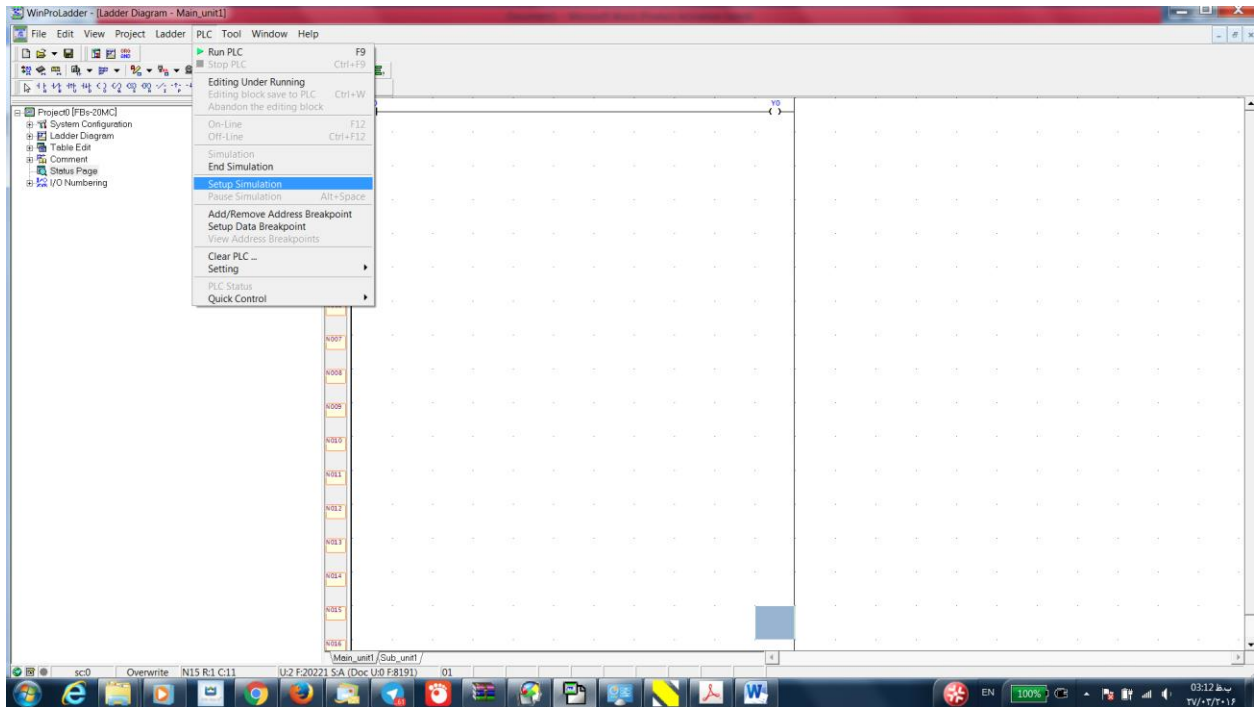
# نحوه ارتباط نرم افزار PLC با HMI در حالت On Line Simulation بدون نیاز به سخت افزار

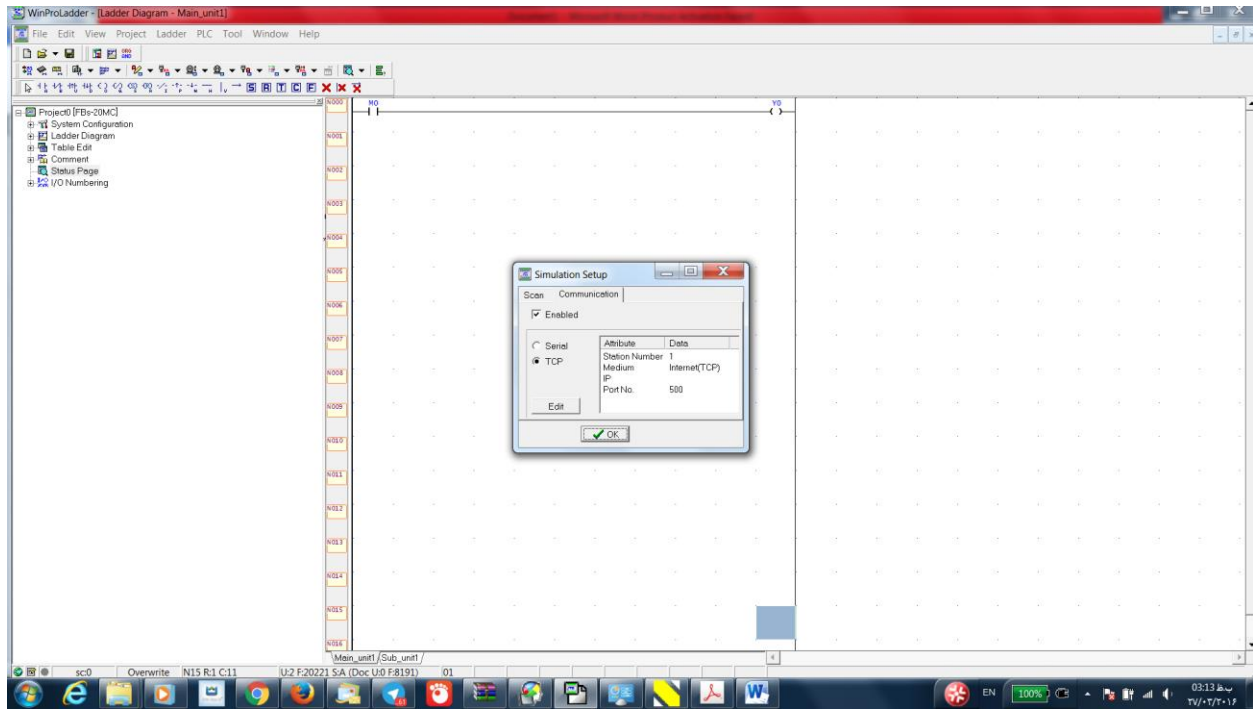
## ۱. تنظیمات در نرم افزار Winproladder

پس از نوشتن برنامه از منوی PLC گزینه Simulation را انتخاب کنید



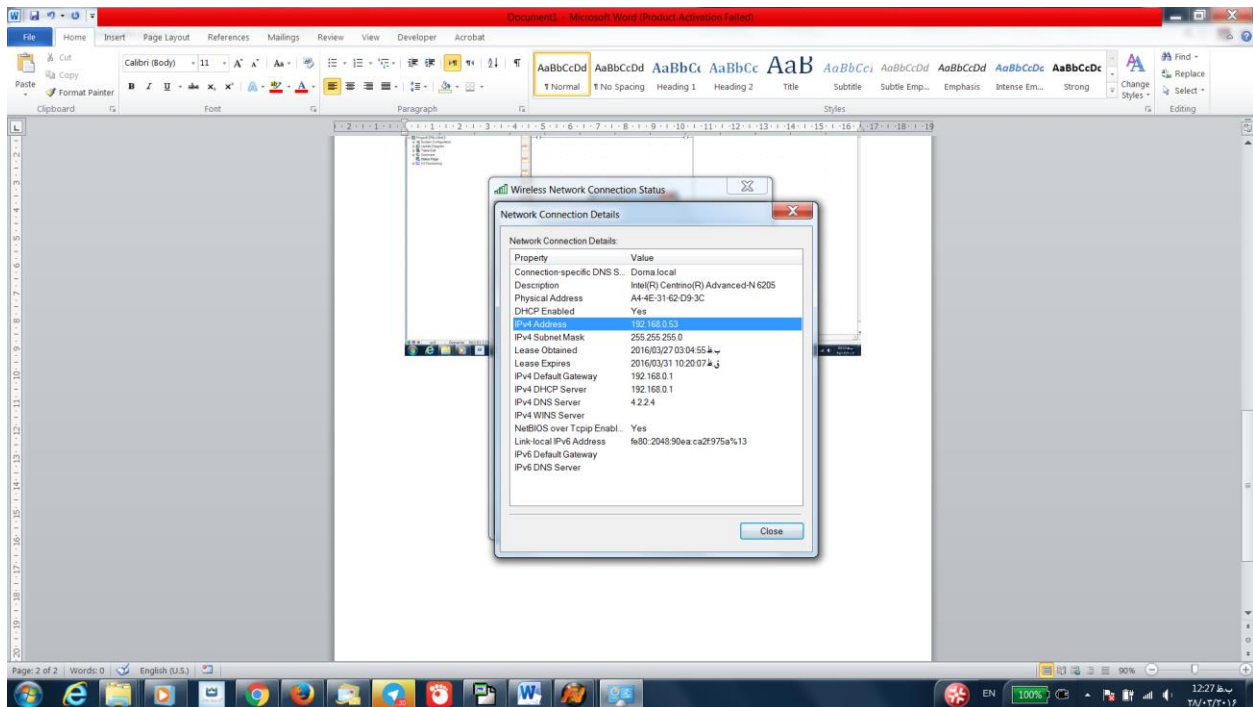
سپس از همان منو گزینه Setup Simulation را انتخاب نمایید



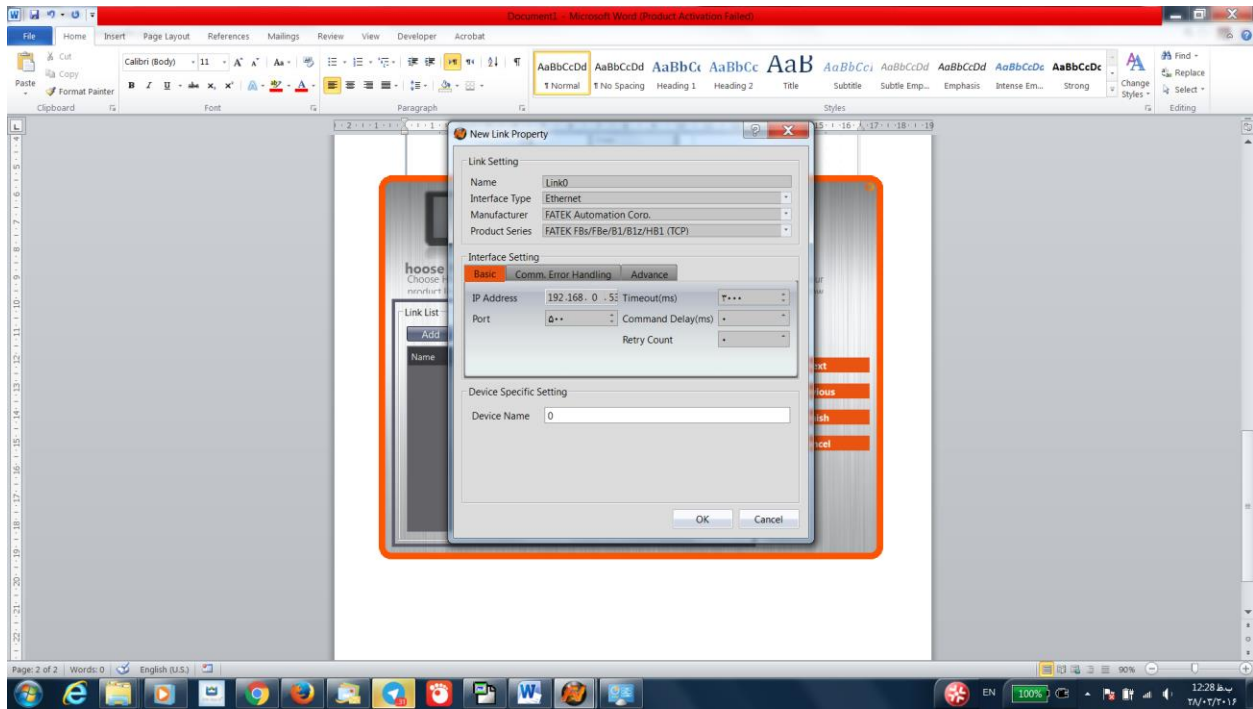


## ۲. تنظیمات در نرم افزار FV Designer

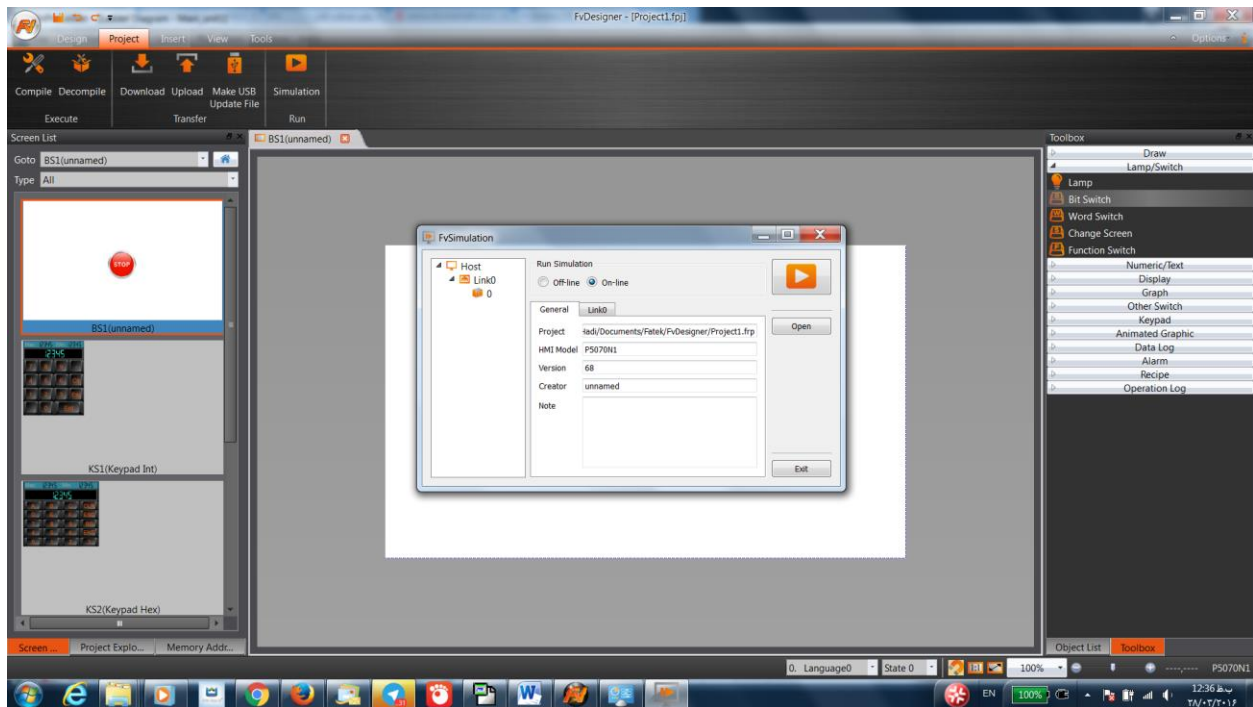
دقت نمایید که حتما باید از طریق کارت شبکه PC به یک شبکه محلی یا سویچ وصل باشد در مثال ذیل PC به شبکه داخلی شرکت از طریق wifi متصل می باشد. از منوی Status کارت شبکه IP سیستم را بخوانید.



نحوه ارتباط با PLC را در نرم افزار HMI اترنت انتخاب نمایید و IP خوانده شده در بالا را در قسمت IP Address وارد نمایید.

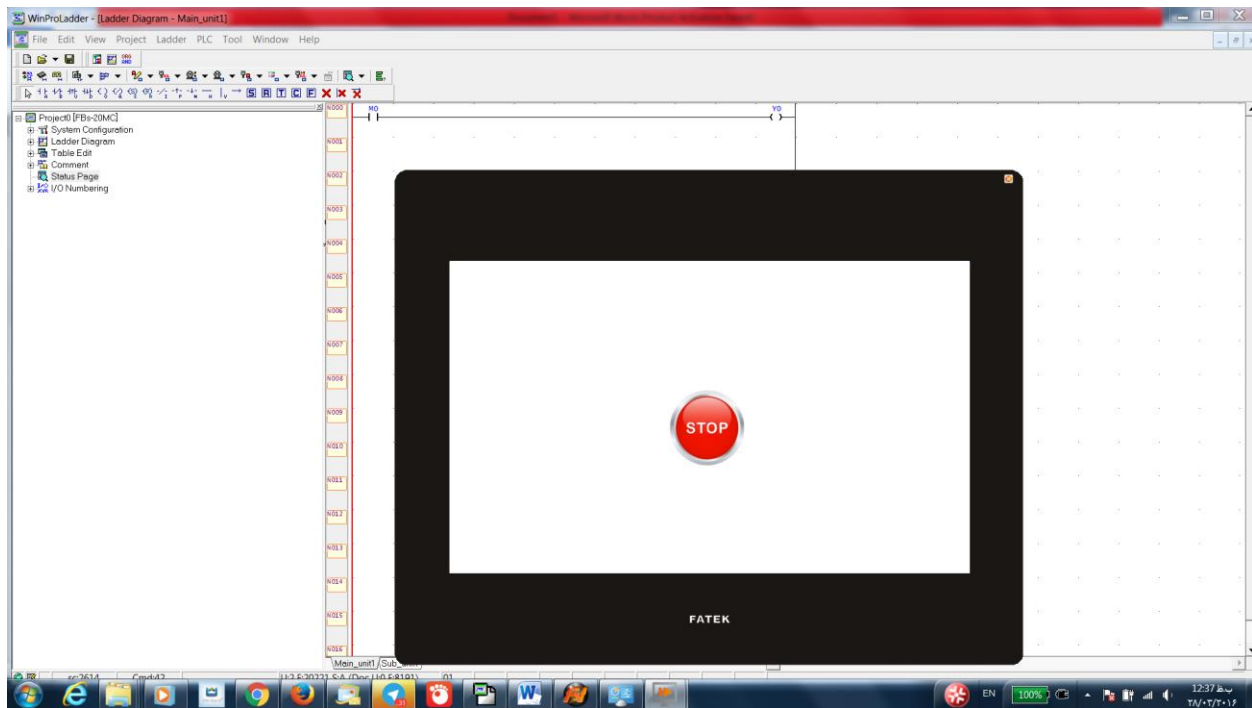
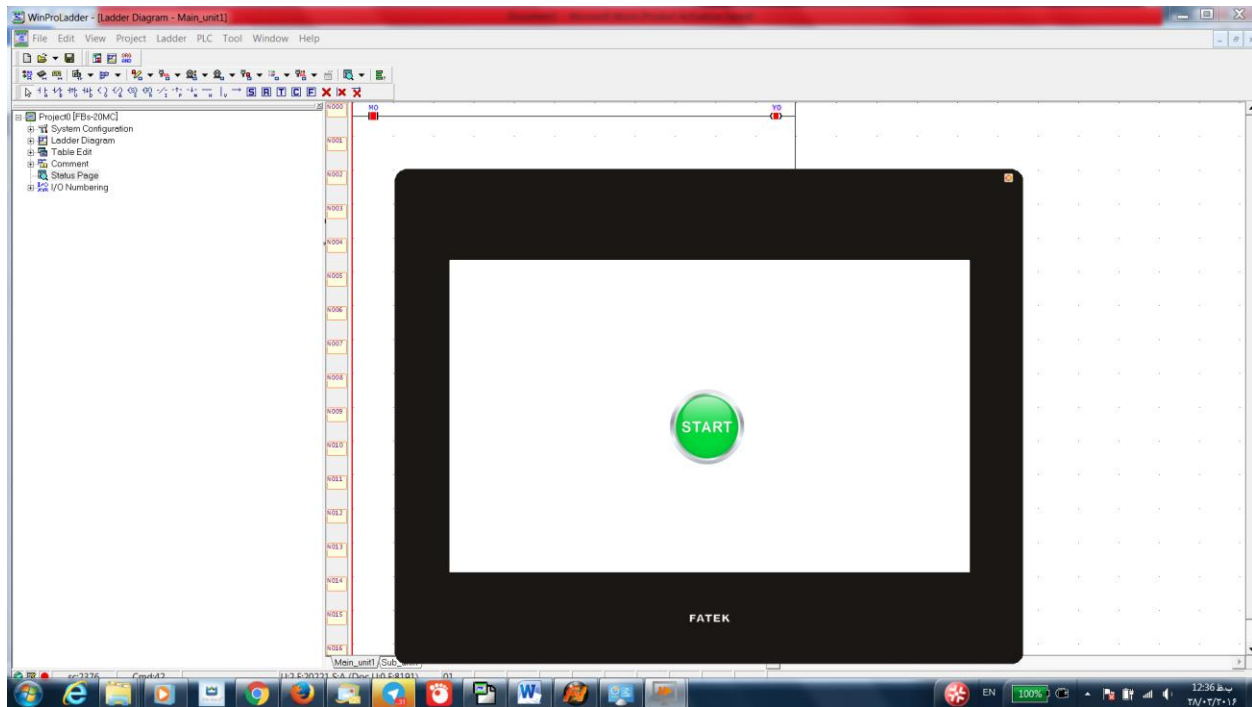


پس از طراحی برنامه HMI گزینه Simulation را از منوی Project انتخاب نموده و گزینه On Line را انتخاب نمایید و سپس بر روی Run کلیک نمایید



پنجره HMI باز شده و در صورت درست بودن تنظیمات انجام شده ارتباط بین نرم افزارهای PLC و HMI مانند شکل ذیل برقرار می

گردد



درنا صنعت مهر  
DORNA SANAT MEHR

