

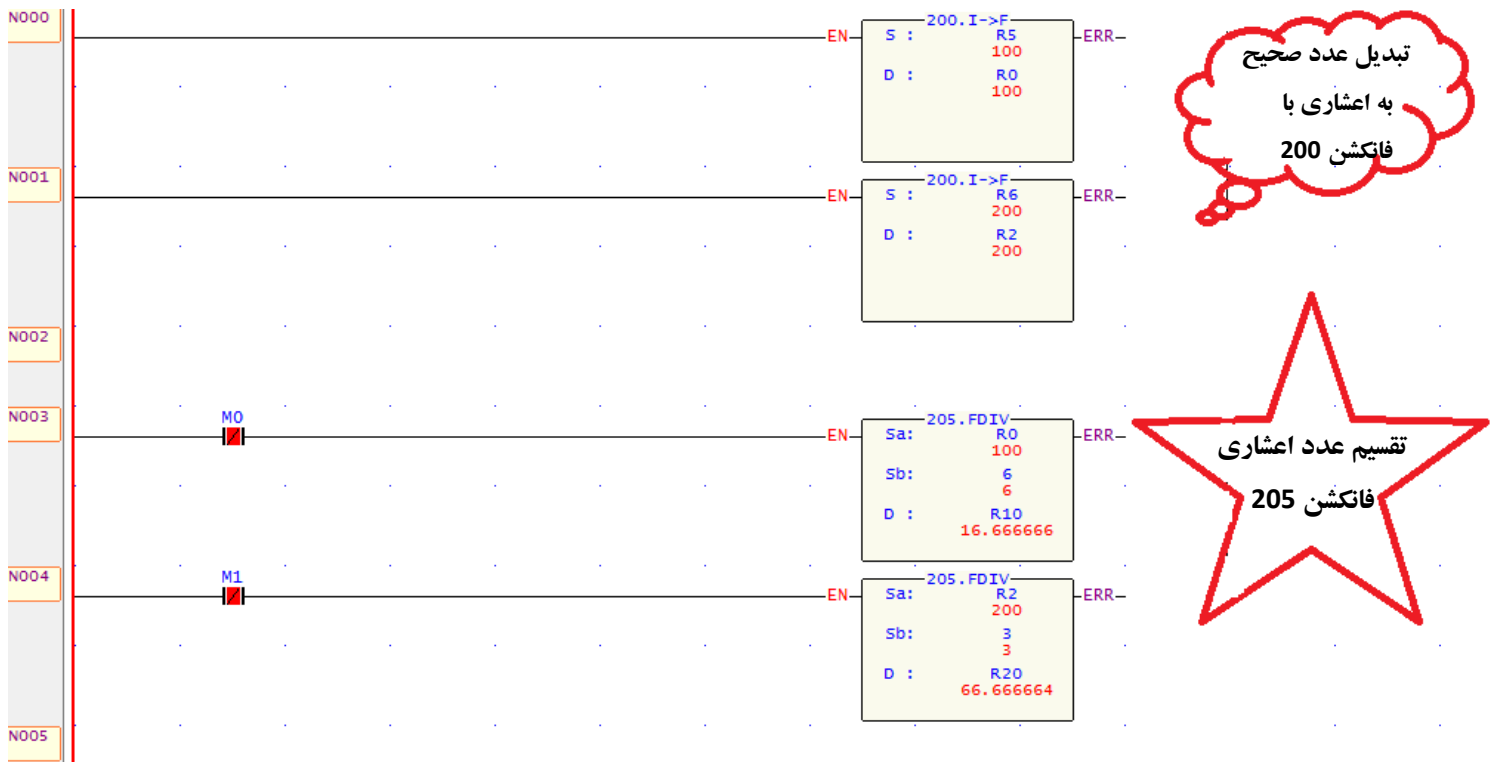


راهنمای نمایش اعداد  
اعشاری در FATEK HMI  
سری P5

[www.dornamehr.com](http://www.dornamehr.com)

A-010	کد مدرک
بخش خدمات پس از فروش شرکت درنا صنعت مهر	تهیه کننده
1	نسخه
۹۵-۷-۲۶	تاریخ تنظیم
۰۹۳۶۶۷۶۷۵۱۶	موبایل پشتیبانی

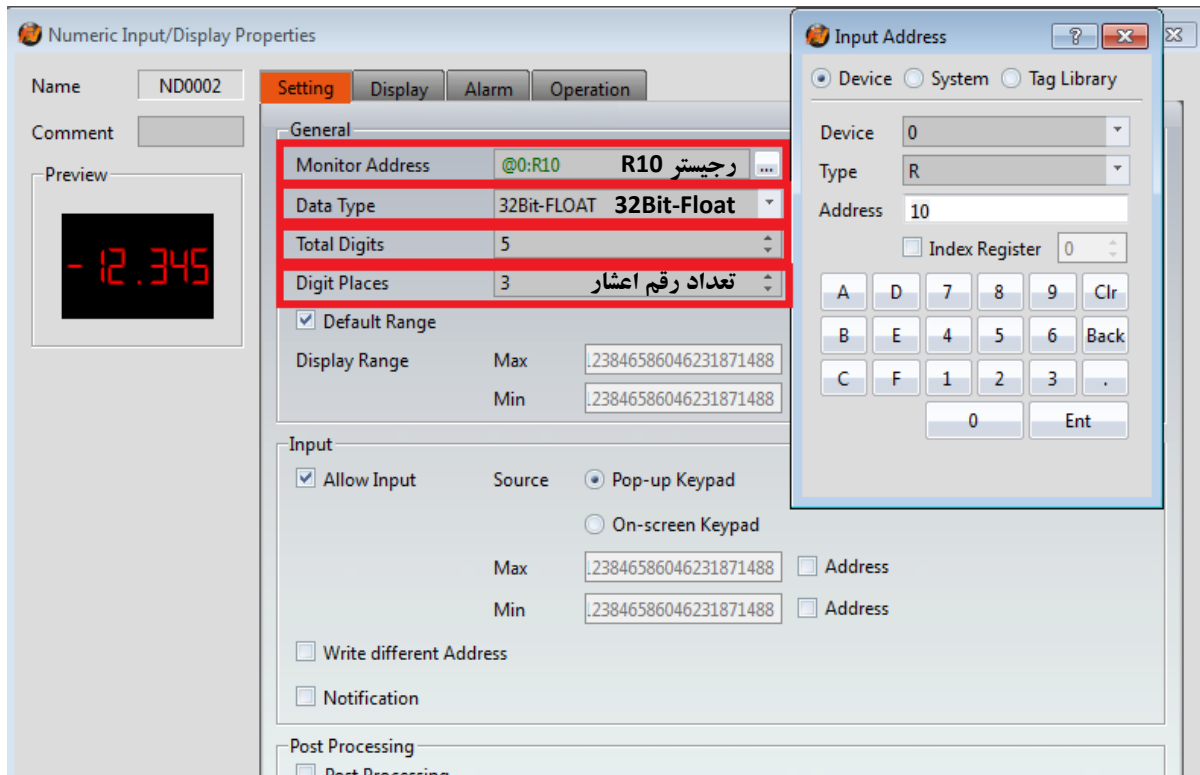
در برنامه WinProladder ، جهت تبدیل اعداد صحیح به اعشاری از فانکشن ۲۰۰ استفاده می کنیم. برای نمونه دو رجیستر 16bit R5 و R6 با استفاده از تابع 200 به فرمت اعشاری 32bit تبدیل شده و به رجیسترهای R0 و R2 منتقل شده اند. سپس از فانکشن ۲۰۵ برای تقسیم اعشاری محتوای رجیسترهای R2, R0 بر ۶ و ۳ استفاده شده است. حاصل تقسیم این مقادیر در رجیسترهای R10 و R20 ذخیره شده است.



در برنامه FvDesigner مانیتور P5، از قسمت Numeric/Text ، Numeric Input/Display ، Toolbox را انتخاب می کنیم. روی Numeric Input/Display دابل کلیک می کنیم و صفحه Numeric Input/Display Properties باز می شود.

برای خواندن رجیستر اعشاری از برنامه PLC در HMI، در قسمت Monitor Address آدرس رجیستر ۳۲ بیتی مربوطه را می نویسیم. در قسمت Data Type ، 32 Bit-float را انتخاب می کنیم . Total Digit کل رقمهای رجیستر بوده و Digital Places تعداد رقمهای اعشار می باشد.

برای نمونه رجیستر R10 را در قسمت Monitor Address می نویسیم. Data Type را از نوع 32Bit-float و تعداد کل رقم (Total Digit) را ۵ و تعداد رقم اعشار را در قسمت Digital Places برابر ۳ انتخاب می کنیم.



مقادیر مانیتور شده از PLC روی HMI برای رجیسترهای R0 و R2 با دو رقم اعشار و برای رجیسترهای R10 و R20 با سه رقم اعشار در شکل زیر نشان داده شده است.

با سپاس از انتخاب شما، در صورت نیاز به آگاهی بیشتر با ما تماس بگیرید.